



St. Adelgundis
Schützenbruderschaft
Arsbeck e.V.



Aktuell

Jahrgang 2012
Nr.84

Glaube - Sitte - Heimat

Wünsche zum neuen Jahr

Geschenkt waren euch 365 Tage voller Erfahrungen und Begegnungen.
Über jedem Tag lag der Segen des Herren, der euch behütet hat.
Auch im neuen Jahr wird er euer Begleiter sein, euch zur Seite stehen in Freude und Leid.
Vertraut auf ihn und lasst euch bei allem, was Ihr tut, von ihm leiten.

(Verfasser unbekannt)

Liebe Arsbeckerinnen , liebe Arsbecker,

Der Duft von Weihnachten und die zischenden Raketen an Silvester liegen hinter uns.

Das Jahr 2012 ist da. Was wird es uns bringen? Niemand weiß es.

Die Winterkirmes liegt vor uns und die Planungen für die Sommerkirmes
haben wir auch schon im Hinterkopf.

Wir vom Vorstand möchten Ihnen ein gesundes und gutes neues Jahr wünschen,
verbunden mit der Hoffnung, dass Sie unsere Veranstaltungen zahlreich besuchen werden.

Der Vorstand

www.Bruderschaft-Arsbeck.de

über
30
JAHRE

Herbert Jütten G. m. b. H.

ELEKTRO · SANITAR · HEIZUNG



Kundendienst · Reparaturen
Beratung · Olymp-Partner
Neuanlagen · Solaranlagen



48144 Wegberg-Arsbeck

Heuchterstraße 51 - Telefon 0 24 36 / 787, Fax 20 40

schnell und
zuverlässig

Pizzeria Da Franko

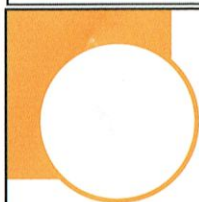
Lassen Sie sich
verwöhnen!
Alle Gerichte auch
zum Mitnehmen.

Telefon 0 24 36 / 18 88

41844 Wegberg-Arsbeck · Heiderstraße 13
Montag-Sonntag: 12.00 - 14.30 + 17.30 - 23.00 Uhr · Mittwoch Ruhetag



SSW Bedachungs- und Holzfachhandel GmbH & Co. KG
Am Weidenhof 8 · 52525 Heinsberg
Telefon 0 24 52 / 960 98 - 0 · Telefax 0 24 52 / 960 98 - 20
www.ssw-dach-holz.de · info@ssw-dach-holz.de



auto
PARTNER



Das Beste für Ihr Auto!

Service rund ums Auto ♦ AU und DEKRA im Haus

Frank Reuscher

Roermonderbahn 3 · 41844 Wegberg-Arsbeck
Tel. (0 24 36) 38 07 22 · Fax (0 24 36) 38 07 06
AutopartnerReuscher@t-online.de



Bolz

— BRAUTRADITION SEIT 1266 —

B. BALTES · BEDACHUNGEN

- Industriebau / Trapezbleche u. Wandverkleidung
- Steil- u. Flachdachabdichtungen aller Art
- Bauklempnerarbeiten in allen Belangen
- Reparaturen u. Notdienste (auch am Wochenende)

Jetzt NEU: Solaranlagen

Bernd Baltes, Friedrich-List Allee 70, 41844 Wegberg-Wildenrath,
Tel.: 0 24 32 / 98 09 0, Fax: 0 24 32 / 98 09 10

www.baltes-bedachungen.de, info@baltes-bedachungen.de



St. Adelgundis
Schützenbruderschaft
Arsbeck e.V.

Samstag, 28.01.2012

16.00 Uhr Vogelschuss
bei Kaffee und Kuchen

20.00 Uhr Rock/Pop Oldie Night
mit **OPA KOMMT...**



Sonntag, 29.01.2012

10.30 Uhr HL. Messe
anschl. Mitgliederversammlung

Volksbank Erkelenz eG





Bestattungen Norbert Reisen

Erd-, Feuer- und Seebestattung
Übernahme aller Formalitäten
Überführung im gesamten In- und Ausland

41844 Wegberg-Arsbeck, Heiderstr. 115
Tel. 0 24 36 / 14 72 (Tag und Nacht)

N. REISEN TISCHLERMEISTER



- ✓ Ausführung von Reparaturarbeiten
- ✓ eigene Fenster, Türen & Treppenfertigung
- ✓ individuelle Küchen & Inneneinrichtungen
- ✓ Anfertigung von Büro- & Praxiseinrichtungen

N. REISEN HEIDERSTR. 115 41844 WEGBERG
TEL. +49 2436 -1472 WWW.SCHREINEREI-REISEN.DE

Rolf Beutler

KFZ-Reparatur-Werkstatt

täglich



jeden
Donnerstag



Heuchterstraße 7
41844 Wegberg-Arsbeck
Tel. 02436/1416
Fax 02436/1569

An- und Verkauf
von Gebrauchtwagen
Reparaturen aller Art

Fenster * Türen * Wintergärten * Markisen * Vordächer *
Tore * Rollläden * Überdachungen * Carports *
Fliegengitter * Einbruch-Sicherheit * und vieles mehr



Krebs GmbH * Heiderstr. 133 * 41844 Wegberg-Arsbeck
Tel. 0 24 36 - 7 81 * Fax. 0 24 36 - 7 28

www.fenster-krebs-gmbh.de * verkauf@fenster-krebs-gmbh.de

TAXI ERREN

Wegberg
☎ 0 24 34 - 73 73

Erkelenz
☎ 0 24 31 - 62 62



Tüschenbroicher Str. 10-14
41844 Wegberg



ARAL

Ihre Aral Tankstelle Jörg Sander
Heinsbergerstr. 37
41844 Wegberg-Wildenrath
Telefon: 0 24 32 - 90 82 69

Krombacher

EINE PERLE DER NATUR.



Wieder Erfolge der Arsbecker Fahnschwenker bei den Bundesjungschützentagen 2011

An den Wettkämpfen beim BJT teilzunehmen wird langsam zur Tradition für uns. Auf dem Siegereppchen zu stehen anscheinend auch.

Laura Windges belegte den 1. und Christian Moritz den 2. Platz in der Pagenklasse 1.

Hannah Maibaum erkämpfte sich in der Pagenklasse 2 den 2. Platz.

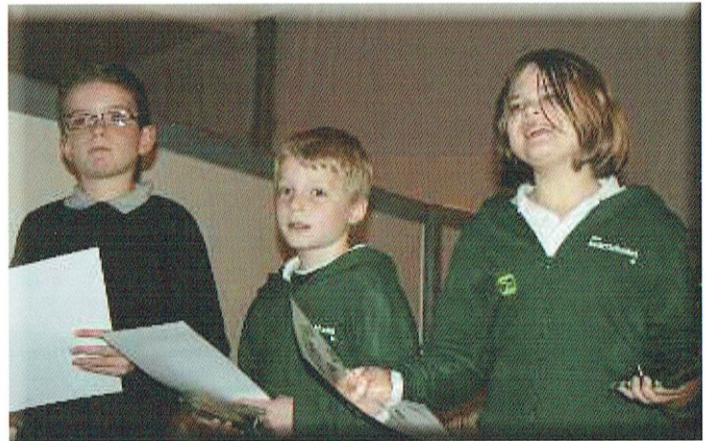
Alle anderen Wettkämpfer belegten super Plätze: Sebastian Vieth 5. Platz, Henriette König 6. Platz, Isabelle Märten 9. Platz von insgesamt 21 (Pagenklasse 2), Kathrin Windges 14. Platz von 24 (Pagenklasse 3).

Unsere Synchrongruppe belegte Platz 4 mit nur einem Punkt Abstand zum 3. Platz.

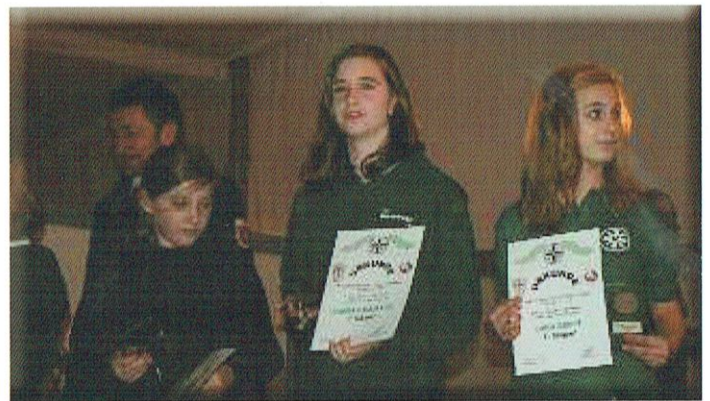
Wir sind auf alle Wettkämpfer besonders stolz !!!!!

Mit Schützengruß und Gut Schwenk!

Gerlind König



Mitte: Christian Moritz, rechts: Laura Windges

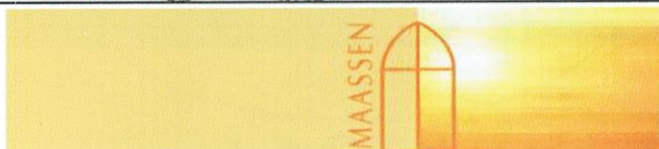


Mitte: Hannah Maibaum

Bäckerei — Konditorei

Roland Mährle

41844 WEGBERG-KLINKUM
Alte Landstr 115 - Tel. 02434 / 33 14



BESTATTUNGEN REINDERS

Der Tod kann uns von dem Menschen trennen, der zu uns gehörte, aber er kann uns nicht das nehmen, was uns mit ihm verbindet.

individuelle, persönliche Beratung und Betreuung im Trauerfall

Bestattungen auf allen Friedhöfen

individuelle Gestaltung und Organisation der Trauerfeier

Erladigung aller Formalitäten

Bestattungsvorsorge



Ihr Ansprechpartner:

Torsten Heiss (Bestatter)
Adelgundisweg 21
41844 Wegberg-Arsbeck

Telefon Tag und Nacht
02436 / 380 472
0160 / 979 22 960

Vereinslokal der Bruderschaft

Gaststätte Johanna Feuser • Helpensteinstr. 9 • 41844 Wegberg-Arsbeck
Öffnungszeiten: Montag bis Sonntag ab 9 Uhr

Ingenieurbüro für Fahrzeugtechnik und -sicherheit

GERD COENEN
Dipl.-Ing.

Heuchter Straße 84
41844 Wegberg-Arsbeck

Telefon 02436/865
Telefax 02436/2792
Mobil 0172/2103868



• Hauptuntersuchungen § 29 StVZO
• Änderungsabnahmen § 19 (3) StVZO
im Auftrag der KÜS

• KFZ-Schadengutachten
• KFZ-Wertgutachten
• Prüfungen gemäß UVV



Für Ihren Erfolg machen wir Druck

Rödgener Straße 24 a · 41844 Wegberg · Tel. 0 24 36-3 82 00 12
www.vkf-online.de · Mo-Fr 8.30 Uhr-17.00 Uhr durchgehend

banner plakate schilder folien flyer rollup
autobeschriftung leinwände visitenkarten
aufkleber schilder folien taschen poster
t-shirts media marketingkonzepte geomarketing

Happy Birthday 2011

Ulrike Mierlein	50 Jahre
Uwe Rettig	50 Jahre
Karl - Heinz Peschmann	50 Jahre
Horst Beutler	70 Jahre

Wir Gratulieren 2011

40. Priesterjubiläum von Pfarrer Klaus Buyel
25. Priesterjubiläum von Pfarrer Peter Wetzler

Ebenso gratulieren wir allen, die in diesem Jahr ihre Goldene Hochzeit gefeiert haben.

GASTSTÄTTE UND METZGEREI



Haus Sell

Helpensteinstraße 1
41844 Wegberg - Arsbeck
Tel. 0 24 36 / 10 29 Fax 0 24 36 / 38 07 16
<http://www.haus-sell.de>

Gaststätte

Altbekannte, gutbürgerliche Küche
Mittags- und Abendtisch
Räume für Gesellschaftsfeiern

Metzgerei

Eigene Schlachtung
Feinkostkonserven aus eigener
Herstellung mehrfach DLG-prämiert

Party-Service

Menü- und Buffet-Service
für Festlichkeiten aller Art

Rex-Reisen

Ihr Partner für Busreisen

GmbH & Co. KG
Mailandweg 46
41844 Wegberg-Arsbeck-Büch
Tel. 02436 1481

Restaurant

Frentzen

Gut bürgerliche Küche
„Der Chef kocht selber“

Endstr. 47
41844 Arsbeck
02436/478

H . B . S

Technik rund ums Fahrrad

Volker Lehmgrübner

Meisterbetrieb - Arsbeck - Heiderstrasse 69 - Tel. 02436/2710 - Mobil 0152/28757704



Malerbetrieb

Detlef Leuer

Bücher Straße 22

41844 Wegberg - Arsbeck
Tel. 02436/1077 Fax 02436/2131
Mobil 0172/2529210

TAXI



Schmitz



*pünktlich
zuverlässig*

Erkelenz 02431-6666
Wassenberg 02432-4027
Wegberg 02434-5656

Krankenfahrten

Privatfahrten

Kurierdienste

Club-Busse

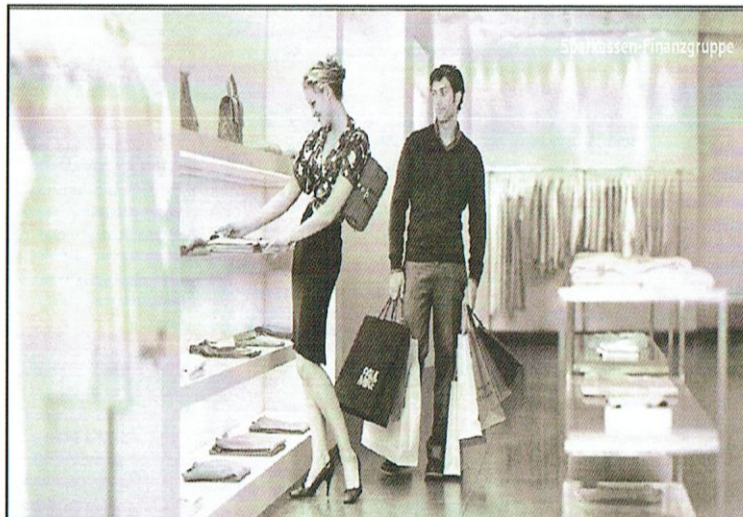
DEVK

VERSICHERUNGEN

Heinz-Gerd Windeln


- günstige KFZ-Versicherungen
- Sachversicherungen
(Hausrat, Glas, Haftpflicht, Wohngebäude)
- Unfallversicherung
- Lebensversicherungen
- Rentenversicherungen
- Bausparen
- Krankenversicherung

Privat: Lindenstraße 141
41844 Wegberg
Telefon (0 24 34) 40 24



Sparkassen-Finanzgruppe

Wie Ihr Geld weniger wird, wissen Sie selbst.
Wie es mehr wird, erfahren Sie bei uns.

 Kreissparkasse
Heinsberg

Sie suchen noch das Passende, um effektiv ein Vermögen aufzubauen? Dann lassen Sie sich von uns ein maßgeschneidertes Spar- und Anlagepaket zusammenstellen. Unsere erfahrenen Anlageberater finden garantiert das Richtige für sie und ihn. Mehr dazu in Ihrer Filiale oder unter www.kreissparkasse-heinsberg.de. **Wenn's um Geld geht - Sparkasse.**

Jeden Tag ein bisschen besser.

REWE

41844 Wegberg-Arsbeck
Helpensteiner Str. 5

Wir haben Ihnen eine
Menge zu bieten!

Die Lösung für einen zufriedenen Einkauf heißt Vielfalt. Und deswegen tun wir alles, damit Sie sich bei uns jeden Tag bequem alle Ihre Einkaufswünsche erfüllen können. Unser breites Sortiment bietet ein optimales Preis-Leistungs-Verhältnis und unser freundliches und kompetentes Markt-Team ist täglich für Sie da. Direkt vor Ort finden Sie einfach alles, was Ihren Einkauf erfolgreich macht. Und Sie glücklich.

Mit 300 qm Getränkemarkt!
Mit großem Parkplatz!

Wir haben von Montag bis Samstag von 8 bis 22 Uhr für Sie geöffnet.

www.rewe.de